

# Nowoczesne środki hydroizolacyjne **WEBAC**

## Impregnacja i stabilizacja podłoży – WEBAC 4180 **NOWOŚĆ!!!**

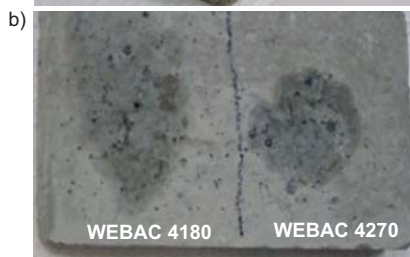
WEBAC 4180 to epoksydowa żywica do impregnacji podłoży, o ekstremalnie niskiej lepkości 15 mPa·s, stosunkowo długim czasie przerabiania (ok. 40 min) oraz dobrych właściwościach mechanicznych wymaganych przy wzmacnianiu słabych podłoży. Podstawowe właściwości środka WEBAC 4180:

- twardość wg Shore'a (po 7 dniach) ok. 70;
- wytrzymałość na ściskanie (po 7 dniach) ok. 40 MPa (N/mm<sup>2</sup>);
- wytrzymałość na zginanie (po 7 dniach) ok. 3 MPa (N/mm<sup>2</sup>).

WEBAC 4180 zaleca się stosować do uszczelniania i stabilizowania porowatych podłoży betonowych i murowanych, a także tynków i drewna.

Przykłady zastosowania WEBAC 4180:

- iniekcja najmniejszych zarysowań i spękań;
- subtelne sklejanie elementów w naprawach np. zabytków;
- impregnacja warstw nośnych i innych podłoży;
- impregnacja wgłębna i stabilizacja skorodowanych elementów drewnianych;
- wysycanie rys jako alternatywa iniekcji wcieranej (pędzlowania).



**Powierzchnia bezpośrednio po zaaplikowaniu środków WEBAC (a) i po ich wchłonięciu w podłoże (b)**

## Płynna izolacja powierzchniowa WEBAC 5611

WEBAC 5611 to dyspersja bitumiczno-polimerowa stosowana jako przeciwwilgociowa izolacja powierzchniowa,

zabezpieczająca przed napierającą wodą, przeznaczona głównie do izolacji ścian zewnętrznych, kolektorów, osadników, zbiorników na gnojowice i szamba oraz konstrukcji betonowych w budownictwie podziemnym, tunelowym i górnictwie. Wyróżnia się dużą skutecznością uszczelnienia, sprężystości powłoki przesklejającej rysy, dobrą przyczepnością do wilgotnego podłoża, łatwością stosowania ze względu na ciekło-płynną konsystencję, odpornością na sole w środkach odładowych oraz fekalia i gnojowice o współczynniku pH > 7. WEBAC 5611 jest przydatny szczególnie jako warstwa izolacyjna na



**Natryskiwanie płynnej izolacji powierzchniowej WEBAC 5611**

nierównym podłożu (np. na betonie natryskowym). Ze względu na zastosowany wypełniacz cementowy nie pęcznieje. Warstwa grubości 1 mm stanowi znakomity ekran uszczelniający dla wody napierającej pod ciśnieniem do 7 barów. W przypadku parcia negatywnego wytrzymuje ciśnienie do 3 barów. Wytrzymałość na rozciąganie warstwy grubości 0,6 ÷ 1,1 mm jest większa niż 160%. WEBAC 5611 jest materiałem dyfuzyjnym. W przypadku działania termicznego „bez otwartego ognia” jest odporny na temperaturę +450 °C, natomiast w kontakcie z „ogniem otwartym” na temperaturę +270 °C. Nie zapala się pod wpływem termicznym, bez działania płomienia otwartego.



**Nanoszenie środka WEBAC 4270**

## Gruntowanie podłoży mokrych i zaolejonych – WEBAC 4270

WEBAC 4270 to dwuskładnikowa żywica epoksydowa, bez rozpuszczalników organicznych, nieemulgująca, przezroczysta i o bardzo niskiej lepkości, ok. 90 mPa·s. Wykazuje zdolność wiązania do 15% wody w stosunku do swojej masy, bez tworzenia emulsji czy pęcherzyków oraz rozpuszczania cząstek tłuszczu i oleju na powierzchni z otwartą strukturą porów. Czas sieciowania środka WEBAC 4270 (1 litr) w temperaturze +20 °C wynosi ok. 40 min, a czas nanoszenia na powierzchnie zaolejone lub mokre, po połączeniu obu składników, nie powinien być dłuższy niż 20 min, ponieważ największa jest w tym czasie reaktywność wodna oraz zdolność rozpuszczania oleju. Kolejne warstwy należy nanosić 3 ÷ 4 godz. po naniesieniu środka gruntującego. W przypadku podłoży silnie zaolejonych następną powłokę nanosi się po utwardzeniu środka WEBAC 4270. Zużycie materiału zależy głównie od porowatości i wilgotności podłoża i wynosi 0,1 ÷ 0,3 kg/m<sup>2</sup>. W przypadku temperatury podłoża +15 ÷ +18 °C WEBAC 4270 wysycha po 24 godz. Jako materiał bezrozpuszczalnikowy twardnieje bezskurczowo. Wznowienie ruchu pieszych po zaimpregnowanym podłożu może nastąpić po 2 – 3 dniach.



**WEBAC Sp. z o.o.**  
tel./fax: 22 514 12 70, 22 672 04 76  
webac@webac.pl; www.webac.pl