



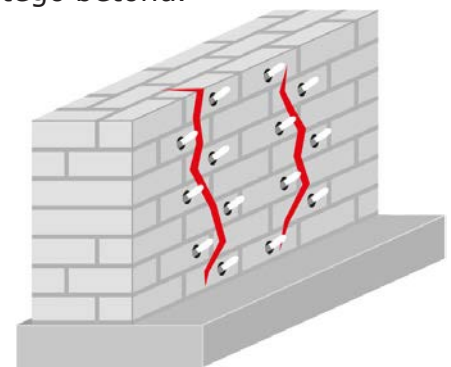
Stabilność i trwała odporność...

Wytrzymałe na ściskanie i zginanie poliuretanowe żywice iniekcyjne **WEBAC 1610** i **WEBAC 1660** stosuje się w obiektach murowanych i betonowych do:

- Utwardzania niezwiązków zapraw
- Stabilizacji słabego betonu
- Statycznego wzmocnienia uszkodzonych murów lub porowatego betonu.

WEBAC 1660 posiada wytrzymałość umożliwiającą naprawy statycznie zarysowanych czy osłabionych nośnych elementów takich jak filary i podpory. W środowisku mokrym tworzy się pęcherzykowata, odporna na ściskanie struktura materiału, której ciągliwość zwiększa wytrzymałość na zginanie.

(Pobierz [Kartę Techniczną WEBAC 1660](#))



WEBAC 1610 dzięki niskiej lepkości znakomicie wnika w kruchą zaprawę, wzmacniając tym samym konstrukcje murowane.

(Pobierz [Kartę Techniczną WEBAC 1610](#))

Dla obu produktów można stosować katalizator **WEBAC B16**.

Diagram ilustruje zależność czasu przerabiania (w minutach) od procentowego dodatku katalizatora **WEBAC B16**, w trzech różnych temperaturach.

Czas do osiągnięcia wytrzymałości 1000 mPa*s

— 20 °C — 12 °C — 5 °C

