

System powłokowy

**WEBAC® 4420 Spray**



**WEBAC®**

### Obszary zastosowań

- Ochrona powierzchni betonowych/podłogi mineralnych – poziomo/pionowo
- Renowacja kanałów/ studni/ szachtów
- Chemicznie i mechanicznie odporna powłoka do stosowania w obiektach przemysłowych
- Ochrona betonu zgodnie z normą PN EN 13813

### Właściwości

- Zabezpieczenie powierzchni na bazie epoksydu
- Możliwość natryskiwania
- Wzmocniona włóknami
- Dobra przyczepność do podłogi betonowych i mineralnych – suchych, wilgotnych i mokrych
- Wysoka odporność chemiczna, wysoka odporność na ścieranie
- Stabilna nawet na powierzchniach pionowych
- Wysoka wytrzymałość mechaniczna
- Łatwa aplikacja
- Przebadany zgodnie z procedurami testowymi Deutsche Bauchemie e.V.

### Atesty / Badania

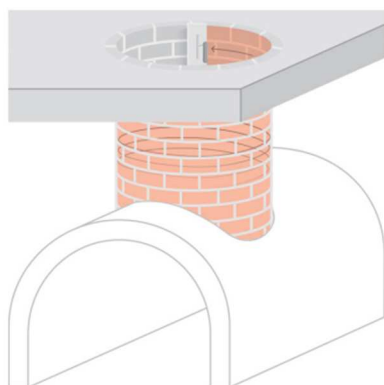
- Deklaracja Właściwości Użytkowych (System 4)
- Deklaracja środowiskowa EPD
- Lista odporności chemicznej

WEBAC Sp. z o.o.  
ul. Wał Miedzeszyński 646  
03-994 Warszawa  
tel./fax 22 672 04 76  
22 616 04 76

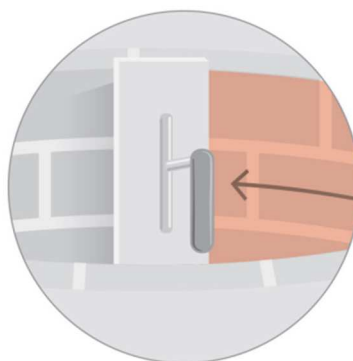
[webac@webac.pl](mailto:webac@webac.pl)

[www.webac.pl](http://www.webac.pl)

### Przykłady zastosowań



*Powłoka ochronna w szybie kanalizacyjnym*



### Karta techniczna

Parametry techniczne	Wartości	
Proporcja mieszania	5 : 1 proporcja wagowa	
Gęstość, +20°C (ISO 2811)	<b>Komp. A</b>	1,5 g/cm <sup>3</sup>
	<b>Komp. B</b>	1,0 g/cm <sup>3</sup>
Gęstość mieszanki	1,5 g/cm <sup>3</sup>	
Czas przerabiania (badania WEBAC w oparciu o PN ISO 9514)	+20°C 20 – 30 min	
Temperatura przerabiania	> 5°C	
Element budowlany i materiał		
Przyczepność do betonu, 7 dni, +21°C suchy (PN EN 1542) mokry (PN EN 13578)	<b>suchy</b>	4,5 MPa (N/mm <sup>2</sup> ), zerwanie w betonie
	<b>mokry</b>	3,6 MPa (N/mm <sup>2</sup> ), zerwanie w betonie
Wytrzymałość na ściskanie 7 dni, 21°C (PN EN 604)	60 – 65 MPa (N/mm <sup>2</sup> )	
Wytrzymałość na ściskanie 7 dni, 21°C (PN EN 604)	30 MPa (N/mm <sup>2</sup> )	
Twardość Shore A 7 dni, 21°C (PN-EN 868)	80/85	
Klasyfikacja CE (PN EN 13813)	SR – B2.0	
Odporność ogniowa (DIN 4102-4, 2.3.2)	B2	
GISCODE	RE55	
EPD	EPD-DBC-20220176-IBF1-EN	
Scenariusze zagrożeń wg. REACH	Opracowany z normami branżowymi	

Podane dane są wartościami ustalonymi w warunkach laboratoryjnych i mogą podlegać pewnym wahaniom. W zależności od konkretnej sytuacji, w praktyce mogą występować odchylenia.

## Prace przygotowawcze

### Inwentaryzacja:

- kontrola podłoża
- zawartość wilgoci (suche, wilgotne lub mokre)
- wytrzymałość powierzchniowa: > 1,5 MPa (N/mm<sup>2</sup>)
- jakość betonu
- stan powierzchni (brudna, tłusta)
- obserwacja punktu rosy

### Z tego wynika:

- wybór odpowiedniego materiału
- wstępne przygotowanie podłoża, jeśli to konieczne

Podłoże musi być porowate, suche, wolne od kurzu i oleju. Może być konieczne wstępne przygotowanie podłoża.

## Wskazówki dotyczące przerabiania

- nakładanie szpachelką lub natryskiem
- wymieszany materiał należy zużyć w czasie przerabiania
- stosować wyłącznie czysty materiał WEBAC, bez pozostałości środków czyszczących i innych substancji obcych.
- ilość nakładanej warstwy/grubość warstwy, temperatura własna materiału oraz temperatura w pomieszczeniu wpływają na czas przydatności do użycia/czas utwardzania – wyższe temperatury przyspieszają, niższe opóźniają reakcję.
- należy przestrzegać tabeli temperatury punktu rosy (temperatura podłoża musi być o 3°C wyższa od temperatury punktu rosy, aby uniknąć kondensacji).

## Mieszanie

- krótko wymieszać składnik A, a następnie dodać składnik B do pojemnika zawierającego składnik A (upewnij się, że pojemnik jest całkowicie opróżniony) i dokładnie wymieszaj.
- Przełać wymieszany materiał do drugiego, czystego pojemnika i krótko wymieszać.

## Przerabianie

- Powłokę należy nakładać bezpośrednio po wymieszeniu, albo szpachelką, w warstwie o pożądanej grubości, albo poprzez natryskiwanie.
- w przypadku konieczności rozcieńczenia materiału:
  - rozcieńczalnik (Verdüner WEBAC) należy dodać w ilości maksymalnie 2% w stosunku do całości przerabianego materiału
  - rozcieńczalnik wymieszać z komponentem A bezpośrednio przed przerabianiem

## Prace końcowe

- Narzędzia czyścić środkiem WEBAC Reiniger A
- WEBAC Reiniger A nie używać do rozcieńczania i mieszania z materiałem powłokowym.
- związany materiał rozmiękczyć środkiem WEBAC Reiniger B i usunąć
- przestrzegać zasad z Karty Technicznej środka czyszczącego
- stosować się do Kart Technicznych materiałów i instrukcji obsługi pompy

System powłokowy

# WEBAC® 4420 Spray



# WEBAC®

## Parametry techniczne

Zużycie materiału zależy od chłonności podłoża	1,5 kg/m <sup>2</sup> na każdy 1 mm warsztwy	
Jednostki opakowawcze	Komp. A	Komp. B
	10 kg	2 kg
	5 kg	1 kg
Składowanie	<ul style="list-style-type: none"><li>• pomiędzy +5<sup>0</sup>C a +30<sup>0</sup>C</li><li>• chronić przed wilgocią</li><li>• w oryginalnie zamkniętych opakowaniach</li></ul>	
Tolerancja	<ul style="list-style-type: none"><li>• dobra tolerancja z zaprawami, betonem, stalą, foliami, metalami, osłonami kabli, metalami i materiałami iniekcyjnymi WEBAC</li></ul>	
Odporność	<ul style="list-style-type: none"><li>• odporny na rozcieńczone kwasy i zasady, smary, oleje, paliwa</li></ul>	



## Bezpieczeństwo pracy

Podczas przerabiania produktów należy przestrzegać przepisów branżowych oraz zaleceń zawartych w Karcie Charakterystyki Substancji Chemicznej. Zgodnie z dyrektywą UE 1907/2006 (REACH), Karta Charakterystyki Substancji Chemicznej musi być dostępna dla wszystkich osób odpowiedzialnych za bezpieczeństwo pracy, ochronę zdrowia oraz przerabianie materiału. Dalsze informacje zamieszczone są w Karcie informacyjnej „Bezpieczeństwo i Higiena Pracy” w katalogu produktów WEBAC lub na stronie [www.webac.pl](http://www.webac.pl)



## Utylizacja odpadów.

Puste opakowania mogą być utylizowane przez odpowiednie organizacje odzysku. Nie ma możliwości zwrotu opakowań producentowi i sprzedawcy. Szczegółowe wskazówki zamieszczone są w osobnej karcie informacyjnej „Wskazówki dotyczące utylizacji i zwrotu opakowań WEBAC” oraz w Karcie Charakterystyki Substancji Chemicznej.

WEBAC Sp. z o.o.  
ul. Wał Miedzeszyński 646  
03-994 Warszawa  
tel./fax 22 672 04 76  
22 616 04 76

[webac@webac.pl](mailto:webac@webac.pl)

[www.webac.pl](http://www.webac.pl)