

Od: WEBAC - hydroizolacje, żywice iniekcyjne osprzet <webac@webac.pl>
Wysłano: czwartek, 6 grudnia 2018 09:10
Do: webac@webac.pl
Temat: WEBAC w warunkach zimowych



Produkty WEBAC

Hydroizolacje w budownictwie do zastosowania w warunkach zimowych

Niskie temperatury stanowią ograniczenie dla właściwego i skutecznego stosowania wielu materiałów budowlanych. W szerokiej ofercie specjalistycznych środków do zabezpieczeń przeciwwodnych w budownictwie, w warunkach zimowych efektywnie można stosować całą gamę spienialnych oraz niespialnych (do trwałego uszczelniania) poliuretanowych żywic iniekcyjnych WEBAC.

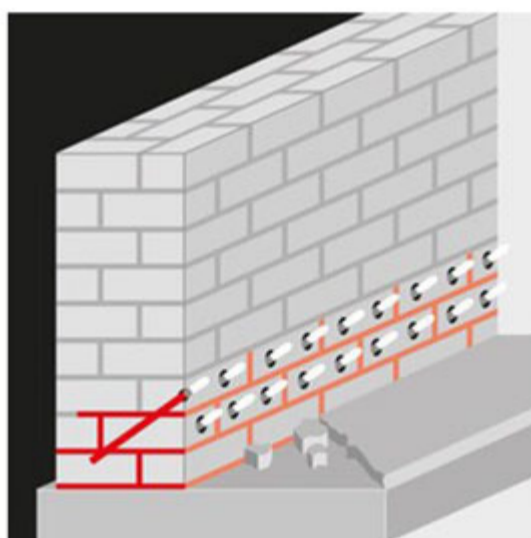
W obszarze napraw konstrukcyjnych (siłowych) wykorzystuje się najczęściej żywice epoksydowe. W tej grupie produktów firma WEBAC proponuje środki, które można bezpiecznie stosować w temperaturach rzędu +30C (WEBAC 4130, WEBAC 4170T). Nowym elementem są poliuretanowe żywice do napraw konstrukcyjnych (np. WEBAC 1660 – stosowanie już w temp. > 00C.)

Uzupełnieniem tej palety są szpachlówki epoksydowe WEBAC, które można stosować w temperaturach >5C (w tym WEBAC 4515 > 10 C)

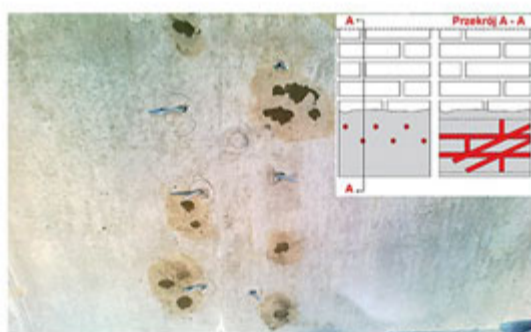
Nie ma praktycznie żadnych ograniczeń temperaturowych do stosowania produktów WEBAC do zabezpieczeń przeciwwodnych przerw roboczych w budownictwie. System węży iniekcyjnych, polimerowe gumy pęczniące, profile dylatacyjne EPDM, profile zaciskowe, taśmy dylatacyjne TPE mogą być bezpiecznie i efektywnie stosowane w każdych warunkach temperaturowych.

Nowoczesne, sprawdzone rozwiązania materiałowe i technologiczne WEBAC można stosować nie tylko w coraz niższych temperaturach, ale również w różnych warunkach wilgotnościowych oraz środowisku agresywnym chemicznie.

Produkty WEBAC dają gwarancje skutecznych i trwałych rozwiązań w przeciwwilgociowych i przeciwwodnych zabezpieczeniach w budownictwie.



Rys.1 Schemat wykonania dwurzędowej przepony poziomej z wykorzystaniem żywic poliuretanowych



Rys.2 Widok ściany z wykonanymi odwiertami o osadzonych iniektorach



Rys.3 Typowe pompy iniekcyjne - jedno i dwukomponentowe - wraz z iniektorami



Rys.4 Tunele są częstym miejscem wykonywania uszczelnień iniekcyjnych



Rys.5 Przykładowy sposób naprawy liniowego spękania konstrukcji z wykorzystaniem żywic epoksydowych WEBAC



Rys.6 Ilustracja wykonania uszczelnienia konstrukcyjnego z zastosowaniem iniektorów przyklejanych i właściwym przesklepieniem rys i spękań



Rys.7 Polimerowe gumy pęczniące WEBAC

WEBAC® Sp. z o.o.

Wał Miedzeszyński 646 • 03-994 Warszawa
Tel/Fax. 22 672 04 76 • Tel/Fax. 22 616 04 76 • webac@webac.pl

W razie pytań pozostają do dyspozycji.

Z poważaniem
Sławomir Skoworodko
tel. 796 895 065 skoworodko@webac.pl
www.webac.pl

Znajdź nas!

