

NOWE, SPIENIALNE ŻYWICE WEBAC KOMBI

Dwie nowe spienialne, poliuretanowe żywice iniekcyjne WEBAC 155 oraz WEBAC 1500, określane też mianem typu Kombi, stosowane na rynku polskim od roku 2016, zdobyły uznanie firm wykonawczych i w praktyce potwierdziły znakomite właściwości użytkowe.

Oba te produkty różnią się znacząco w stosunku do tradycyjnych spienialnych, poliuretanowych, dwuskładnikowych żywic iniekcyjnych.

WEBAC 155 jest jednoskładnikową żywicą PU o lepkości 255 mPas, z początkowym czasem reakcji ok. 20 sek. Niewymagająca katalizatora żywica (woda uruchamia proces sieciowania) ma znakomitą przyczepność do gładkich powierzchni i różnego rodzaju podłoży mineralnych. Można ją stosować przy wodzie napierającej, do trwałego uszczelniania przerw roboczych, rys i spękań. Możliwa jest wtórna iniekcja tym samym materiałem lub innymi żywicami poliuretanowymi o stałej objętości. Produkt posiada znak CE (DWU) oraz jest dopuszczony do stosowania w kontakcie z wodą pitną – potwierdza to polski atest higieniczny PZH.

WEBAC 1500 to dwuskładnikowa, poliuretanowa, spienialna żywica iniekcyjna o lepkości 450 mPas, posiadająca hybrydowe właściwości:

- » w środowisku wilgotnym i mokrym ma cechy spienialnej żywicy iniekcyjnej (ekspansja po ok. 50 sek. do 12 razy)
- » w środowisku suchym nie ulega ekspansji i sieciuje do oczekiwanej, monolitycznej postaci dającej trwałe uszczelnienie.



FOT. Próby laboratoryjne ze spienialnymi środkami WEBAC

Te inteligentne hybrydowe właściwości nowoczesnego produktu WEBAC 1500 pozwalają na bezpieczne i skuteczne stosowanie go we wszelkich warunkach wilgotnościowych, w sytuacjach awaryjnych bez dogłębnej analizy wilgotnościowej. Możliwa jest wtórna iniekcja tym samym materiałem. Łatwa proporcja składników 1:1, stabilna postać po sieciowaniu, a także szybki proces wiązania umożliwiają stosowanie tego produktu w sytuacjach awaryjnych i trwałych uszczelnieniach w trudnych warunkach oraz niskich temperaturach. Produkt posiada znak CE (DWU) oraz polski atest higieniczny PZH.

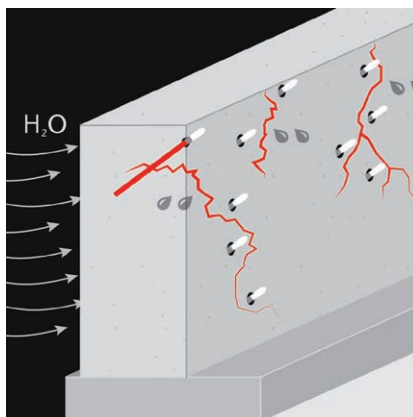
Produkt oferowany jest również w wersji tzw. kartuszy (jednostka 400 ml do tłoczenia za pomocą pistoletu ręcznego).

Oba produkty znalazły zastosowanie na wielu obiektach uszczelnianych techniką iniekcji ciśnieniowej na terenie całej Polski. Doświadczenia wykonawców i użytkowników tych rozwiązań materiałowych potwierdzają, iż są one atrakcyjnym uzupełnieniem oferty materiałowej w grupie skutecznych iniekcyjnych zabezpieczeń przeciwwodnych budowli. ■

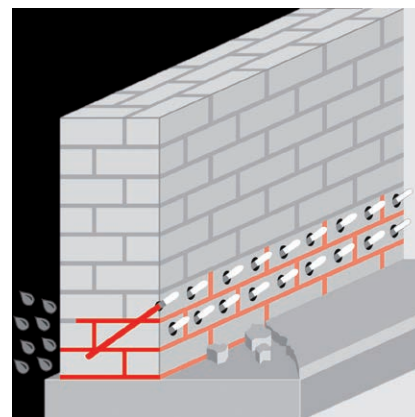
KONTAKT

WEBAC®
zatrzymuje wodę

WEBAC Sp. z o.o.
ul. Wał Miedzeszyński 646
03-994 Warszawa
webac@webac.pl, www.webac.pl



RYS. 1. Schemat uszczelnienia rys środkiem WEBAC 155



RYS. 2. Schemat przepony poziomej w zastosowaniu WEBAC 1500