

# Wiadukt kolejowy

Hajnówka 2018



**Uszczelnienie konstrukcji żelbetowej wiaduktu kolejowego z zastosowaniem środka WEBAC 1403P**

## Wiadukt kolejowy

### Uszczelnienie konstrukcji żelbetowej wiaduku kolejowego z zastosowaniem środka WEBAC 1403P

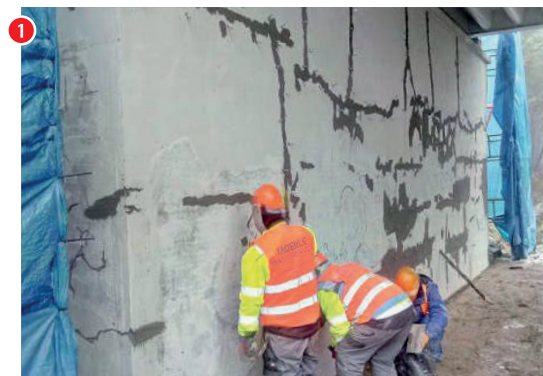
Prace nad modernizacją wielu linii kolejowych w Polsce obejmowały m.in. odcinek Hajnówka-Czeremcha w województwie podlaskim. Wiadukt nad drogą wojewódzką DW640 wymagał naprawy i modernizacji. Żelbetowy, jednoprzęsłowy, swobodnie podparty obiekt inżynierski zbudowany został w roku 1952. Przeszło wiaduktowi pochodzący z roku 1983. W trakcie prac modernizacyjnych zinventaryzowano ok 90 m.b. liniowych przecieków i nieszczelności w przyczółkach wiaduktu. Oba przyczółki wiaduktu posiadają różną strukturę, lecz w obu stwierdzono przecieki i przesiąkania wód gruntowych i powierzchniowych. ❶

Dla subtelniejszej ingerencji w kamienne okładziny jednego z przyczółków odwierty pod iniektory wykonano w spoinach pomiędzy ciosami kamiennymi. Kontrolowalną głębokość odwiertów miało zapewnienie rozprzestrzenianie się środka iniekcyjnego w strukturze kontrakcji przyczółka. ❷

Wykonano odwierty o średnicy 13 mm i zastosowano iniektory śrubowe 13/100mm.

Do uszczelnienia wykorzystano poliuretanową żywicę iniekcyjną WEBAC 1403P. Środek ten posiada właściwość niewielkiej ekspansji w środowisku mokrym i wilgotnym zwiększając tym samym parametr elastyczności. Ta sprężysta struktura zsięciowanego materiału, niezależnie do warunków temperaturowych i wodno-wilgotnościowych, odpowiada oczekiwaniom wynikającym z warunków eksploatacyjnych obiektu.

Prace iniekcyjne wykonywano w trudnym okresie listopad – grudzień 2018r. Zastosowana technologia i specjalistyczny produkt WEBAC umożliwiły bezpieczne i skuteczne wykonanie prac w warunkach zimowych. Specjalistyczne prace iniekcyjne wykonała firma PHU Misza Expert z Białegostoku.



Specjalistyczne prace naprawcze i uszczelniające wiaduktu na linii kolejowej nr 31 wykonane na rzecz PKP SA środkami i w technologii WEBAC gwarantują długoletnie i bezpieczne użytkowanie tej linii kolejowej na „Zielonym Podlasiu”. ❸

### W skrócie

- Czas wykonania prac: XI-XII/2018
- Problem technologiczny: uszczelnienie konstrukcji wiaduktu kolejowego
- Zastosowana technologia: iniekcja ciśnieniowa
- Zastosowane materiały: WEBAC 1403P



**WEBAC®**  
zatrzymuje wodę