

Szpital Kliniczny w Lublinie

Lublin 2021-2022



Uszczelnienia iniekcyjne płyty dennej, ścian fundamentowych oraz rampy zjazdowej do garażu środkami WEBAC 240 Bseal oraz WEBAC 1403P

Szpital Kliniczny w Lublinie

Uszczelnienia iniekcyjne płyty dennej, ścian fundamentowych oraz rampy zjazdowej do garażu

Samodzielny Publiczny Szpital Kliniczny nr 1 w Lublinie przy ul. Dolna 3 maja 13, to kompleks 3 obiektów szpitalnych, łącznie z nową częścią dobudowaną w latach 2020-2021. Kilkukondygnacyjna konstrukcja z podpiwniczeniem garażowym wymagała zmian i adaptacji spinających wszystkie elementy kompleksu szpitalnego. Obiekt częściowo posadowiony na skarpie, łączący stare i nowe elementy konstrukcji, wymagał bardzo szerokiego zakresu prac naprawczych, remontowych, modernizacyjnych i hydroizolacyjnych.

Generalny wykonawca rozbudowy kompleksu obiektów szpitalnych w Lublinie, firma BUDIMEX, wyodrębnił spory zakres specjalistycznych prac hydroizolacyjnych, do wykonania przez wyspecjalizowane, profesjonalne zespoły wykonawcze. Specyficznego, iniekcyjnego uszczelnienia wymagało ponad 100 m.b. rys i zarysowań w płycie dennej rozbudowanego budynku od strony ul. Staszica. Uszczelnienia wymagało ponad 300 m.b. przerw roboczych w ścianach fundamentowych konstrukcji. Oddzielnym zagadnieniem było uszczelnienie ok 60 m.b. dylatacji poziomych

i pionowych w rampie zjazdowej do garażu.

Wymienione powyżej prace wykonano w technice iniekcji ciśnieniowej z wykorzystaniem sprawdzonych i uznanych środków iniekcyjnych firmy WEBAC.

Doświadczony wykonawca – firma IZOBET System z Warszawy – wykonując przemyślany system subtelnych odwiertów, o średnicy 10 mm, uwzględniający duży stopień i zakres elementów zbrojenia konstrukcji, wykorzystując iniektory o średnicy 10mm, dokonał kontrolowanego tłoczenia specjalistycznych środków WEBAC. Zastosowano elastyczne materiały uszczelniające uwzględniające nie tylko wysoki poziom naturalnego zawilgocenia podłoża (WEBAC 1403P), ale również aktualny i przyszły zakres „pracy” (zmienna rozszerzalność) szczególnie dylatacji w rampie zjazdowej (WEBAC 240 Bseal).

Prace iniekcyjne wykonywano na przestrzeni roku 2021 oraz 2022 w zmiennych warunkach temperaturowych i wilgotnościowych.

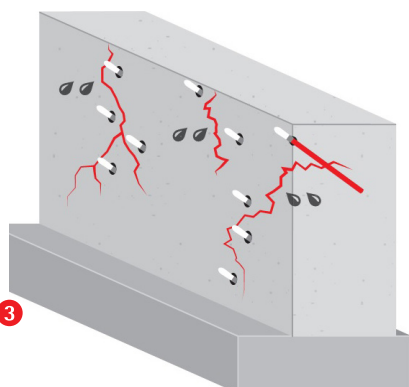
Zastosowana technika wykonawcza oraz zastosowane materiały iniekcyjne umożliwiły w sposób bezpieczny, skuteczny i trwały wykonać uszczelnienia konstrukcji zarówno starej jak też nowej części Szpitala Klinicznego nr 1 w Lublinie.

Firma IZOBET System potwierdziła wysoki poziom wykonawstwa oraz umiejętność stosowania nowoczesnych produktów z obszaru zabezpieczeń przeciwwilgociowych i przeciwwodnych budowli.

Produkty WEBAC po raz kolejny służyć będą długotrwałej ochronie i bezpiecznemu użytkowaniu zróżnicowanej substancji budowlanej w Polsce.

W skrócie

- Czas wykonania prac: 2021-2022
- Problem technologiczny: przerwy robocze, dylatacje, rysy i spękania
- Zastosowana technologia: iniekcja ciśnieniowa
- Zastosowane materiały: WEBAC 1403P, WEBAC 240, iniektory



WEBAC®
zatrzymuje wodę