

Farma wiatrowa Zgorzelec

Jędrzychowice 2016 - 2018



Stopy fundamentowe zabezpieczone środkiem WEBAC 4130

Farma wiatrowa Zgorzelec

Stopy fundamentowe zabezpieczone środkiem WEBAC 4130

12 września 2018 r. przy polsko - niemieckiej granicy została oficjalnie otwarta farma wiatrowa Jędrzychowice - Zgorzelec. W okresie 6 lat budowy powstało 25 elektrowni wiatrowych o łącznej mocy 50 MW.

1 22 wiatraki są zlokalizowane na terenie gminy Zgorzelec, a pozostałe 3 na terenie gminy Sulików. Inwestycja zrealizowana przez portugalskiego dewelopera jest częścią większych przedsięwzięć realizowanych w tym obszarze w Polsce przez zagranicznych inwestorów.

Realizacja tego przedsięwzięcia wiązała się z pokonaniem wielu formalnych przeszkód oraz znalezieniem właściwych technicznych rozwiązań m.in. związanych ze stabilnością i trwałością stóp fundamentowych poszczególnych wiatraków. 2

Dla rozwiązania tych poważnych kwestii technicznych zastosowano jeden z

nowych produktów firmy WEBAC – produkt o symbolu WEBAC 4130. Nowej generacji epoksydowa żywica iniekcyjna umożliwia siłowe (konstrukcyjne) uciąganie podłoża w różnych warunkach wilgotnościowych, w niskich temperaturach ($> 3^{\circ}\text{C}$), 3 również w środowisku zanieczyszczonym olejami. Te specyficzne właściwości środka WEBAC 4130 umożliwiły bezpieczne i skuteczne wykonanie prac naprawczych i zabezpieczających w okresie od października 2016 do sierpnia 2018. Zastosowano iniektory o średnicach 18 mm i 30 mm. Ponad 2500 kg środka WEBAC 4130 użyto przy zabezpieczeniu stóp fundamentowych na farmie i wiatrowej Jędrzychowice – Zgorzelec.

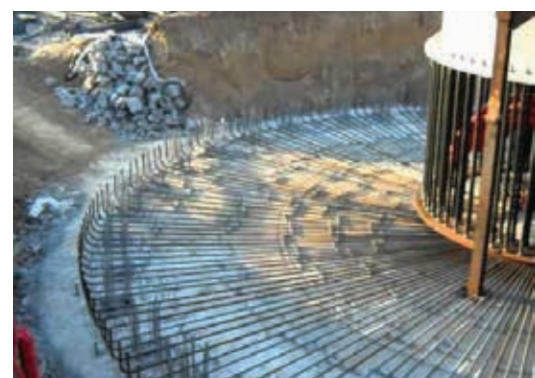
Wcześniejsze zastosowania tego specjalistycznego produktu na rynku niemieckim potwierdzają, iż wykonane zabezpieczenia będą bardzo długo służyły bezpiecznej eksploatacji wiatraków,



a mieszkańcy gminy Zgorzelec cieszyć się będą z ekologicznego i przyjaznego dla środowiska pozyskiwania energii elektrycznej

W skrócie

- Czas budowy: lata 2012- 2018
- Czas wykonania prac żywicą WEBAC 4130: 2016-2018
- Problem technologiczny: wzmocnienie i uszczelnienie stóp fundamentowych
- Stosowana technologia: iniekcja ciśnieniowa
- Zastosowane materiały: żywica WEBAC 4130; iniektory fi 18mm i 30 mm



WEBAC®
zatrzymuje wodę