

# Centrum Handlowe ALFA

Białystok 2020



Naprawa rys i spękań oraz uszczelnienie kurtynowe w galerii handlowej

## Centrum Handlowe ALFA Białystok

### Naprawa rys i spękań oraz uszczelnienie kurtynowe w galerii handlowej

Centrum handlowe ALFA usytuowane u zbiegu ulic A. Mickiewicza i Świętojańskiej w Białymstoku zostało otwarte 15 października 2008. Zbudowane zostało z zachowaniem zabytkowej części murów dawnej fabryki Beckera z 1895. Do 2006 roku budynek był zajmowany przez Fabrykę Wyrobu Runowych - Biruna. Część budynków została wyburzona część natomiast odrestaurowana (m.in. pałacyk, stajnia obok Muzeum Alfonsa Karnego, budynek Merkurego i stara tkalnia). Stare budynki zostały włączone w nowoczesne wnętrze galerii. W podziemiach ulokowano parking.

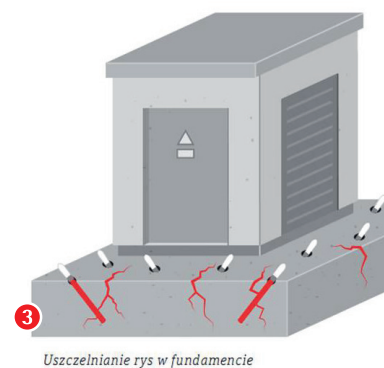
Powierzchnia całkowita obiektu to 150 tys. m<sup>2</sup> z tego około 35 tys. m<sup>2</sup> to powierzchnia handlowa.

W okresie od 01.09.2019- do 31.12.2020 w kompleksie ALFA przeprowadzono prace naprawcze i remontowe niektórych elementów konstrukcji. Doświadczony wykonawca specjalistycznych prac iniekcyjnych i hydroizolacyjnych z Warszawy, firma Hydrotechnologia Sp.z o.o. wykonała

W tym elemencie konstrukcji zastosowano jeden z najnowszych produktów firmy WEBAC, pierwszą poliuretanową żywicę iniekcyjną na rynku europejskim do napraw siłowych - WEBAC 1660.

Niezbędnym okazało się również wykonanie uszczelnień fundamentów centrum handlowego ALFA. Na poziomie -1, od strony garaży wykonano iniekcje kurtynowe (ok. 100 m<sup>2</sup>) z zastosowaniem specjalistycznego produktu, żelu akrylowego ze wzmocnieniem polimerowym - WEBAC 240 Bseal.

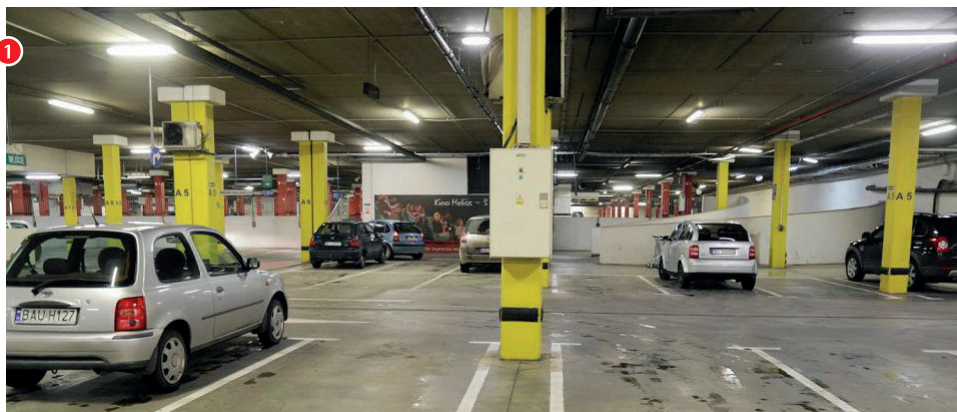
Wykonane prace znacząco poprawiły parametry użytkowe konstrukcji obiektu; zabezpieczyły trwale elementy budowli przed negatywnym wpływem wilgoci. Użytkownicy centrum handlowego mogą cieszyć się z dalszego spokojnego i bezpiecznego funkcjonowania obiektu, a firma WEBAC i wykonawca firma Hydrotechnologia Sp. z o.o. mają satysfakcję ze swojego udziału w tym przedsięwzięciu.



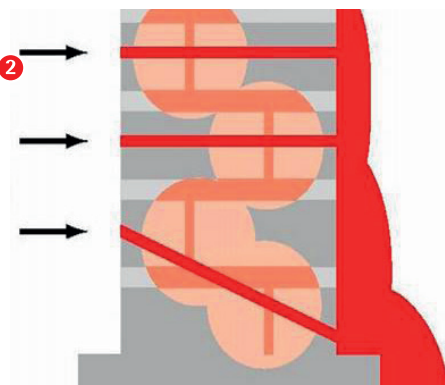
Uszczelnianie rys w fundamencie

### W skrócie

- Czas wykonywania: lata 2019 - 2020
- Problem technologiczny: uszczelnienia liniowe i strukturalne
- Stosowana technologia: iniekcja ciśnieniowa, w tym uszczelnienie kurtynowe
- Zastosowane materiały: WEBAC 4110, WEBAC 4170, WEBAC 1660, WEBAC 240 Bseal, iniektory



naprawie rys w posadzkach obiektu. Około 1000 m rys i zarysowań wymagało „siłowego” uciąglenia. Metodą iniekcji ciśnieniowej, wykonując subtelne odwierty (fi 10 mm) wtłoczono epoksydową żywicę iniekcyjną do napraw konstrukcyjnych - WEBAC 4110. Podobną techniką uszczelniono i wzmocniono ok. 600 m zarysowań w stropie.



**WEBAC®**  
zatrzymuje wodę